



URBAN STEEL

TRAPPEN - BALUSTRADES - LEUNINGEN - GLAS - INTERIEUR

052 52 58 27

TRAPLEUNINGEN IN GLAS



400.1



ONTWERP

Trapleuningen in glas zijn zeer minimalistisch en laten het uitzicht van de trap onveranderd. Hierdoor blijft de architectuur van de trap behouden. Deze trapleuningen kunnen doorlopen in borstweringen of scheidingswanden.

MONTAGE

Het plaatsen van een glazen borstwering of glaswand gebeurt doorgaans met glasadapters die op de trapwang bevestigd worden. De glasplaat kan ook in de trapwang worden ingewerkt. Er zijn dan geen bevestigingen zichtbaar waardoor er zich een enorm strak geheel vormt.

MATERIAAL

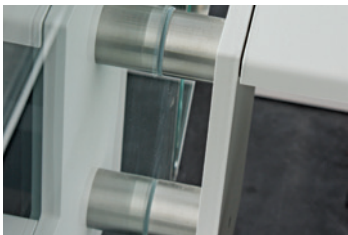
Er wordt gebruik gemaakt van gelaagd en gehard glas. Deze glasplaten zijn enorm sterk en vormen een veilige bescherming op de trap. Gelaagd, gehard glas is veiligheids-glas dat bestaat uit twee glasplaten die door thermische harding vijf keer meer weerstand hebben dan normaal glas.

OPTIES



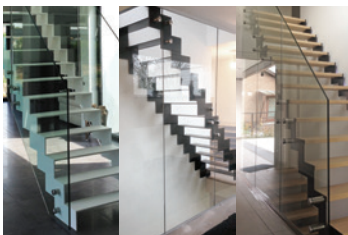
BEVESTIGING MET GLASADAPTERS OF IN DE TRAPWANG INGEWERKT

Bij bestaande trappen wordt er meestal gewerkt met glasadapters om de glazen leuning te bevestigen. Bij een nieuwe trap kan er ook gekozen worden voor een 'onzichtbare' bevestiging. Hier wordt het glas in de trapwang ingewerkt.



AFSTAND TUSSEN DE GLAZEN TRAPLEUNING EN DE TRAPWANG

De afstand tussen de trapleuning in glas en de trapwang kan variëren van 10 tot 50 mm. De afstand dient voldoende groot te zijn. Denk hierbij aan het onderhoud en schoonmaken van de trap en het glas.



VORM VAN DE TRAPLEUNING

Er zijn verschillende vormen van het glas mogelijk, afhankelijk van de vorm van de trap en/of de trapwand. Soms heeft de glasplaat de vorm van een parallellogram, soms loopt de glasplaat volledig door van vloer tot plafond.



BOVENGREEP

De glasplaat kan bovenaan afgewerkt worden met een aluminium of inox profiel. Deze profielen zijn beschikbaar in verschillende vormen: vierkant, rechthoekig, rond of ovaal. Een aluminium profiel kan ook altijd gelakt worden in een RAL-kleur naar keuze.