

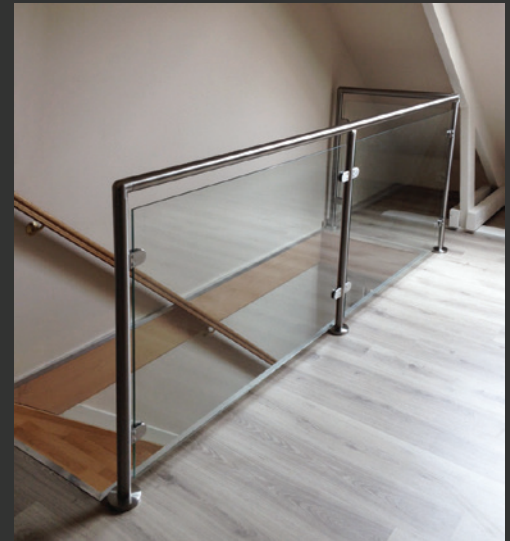


URBAN STEEL

TRAPPEN - BALUSTRADES - LEUNINGEN - GLAS - INTERIEUR

052 52 58 27

BORSTWERINGEN INOX MET GLAS (BINNEN)



300.2

ONTWERP

Een borstwering in inox, gecombineerd met glasplaten, zorgt voor een veilige barrière met een klassieke look. Door het gebruik van dezelfde materialen combineert deze perfect met een inox trapleuning.

MATERIAAL

Voor een borstwering in inox wordt er geborstelde inox (satijn) gebruikt. Inox heeft heel wat voordelen: het is roestvast, slijtvast en tijdloos. Het glas dat standaard gebruikt wordt voor een borstwering in inox, is gelaagd glas. Gelaagd glas is veiligheidsglas en wordt door glasklemmen op zijn plaats gehouden.

MONTAGE

Een borstwering in inox is een modulair systeem dat ter plaatse geassembleerd kan worden. Afhankelijk van de situatie, worden de buizen al dan niet op voorhand voorbereid. Aanpassingen zijn altijd ter plaatse mogelijk. Het glas wordt opgemeten wanneer de borstwering volledig gemonteerd en geplaatst is. De plaatsing van het glas gebeurt in een tweede fase.

ZELFBOUW

Deze borstweringsen kunnen ook aangeboden worden als zelfbouw pakket. Urban Steel bereidt alle materialen voor, u zorgt zelf voor de plaatsing. Tijdens het hele proces staan wij u bij met technisch advies.

OPTIES



BEVESTIGING

De verticale steunen kunnen zowel op de vloer als tegen de muur van het trapgat of vide geplaatst worden. Voor beide situaties zijn verschillende opties mogelijk.



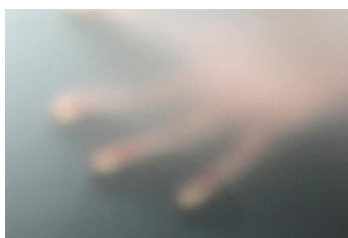
VERBINDING

De overgang van de verticale naar de horizontale buis kan op verschillende manieren gebeuren. Ofwel kiest men voor een versmalling aan de bovenzijde van de verticale paal, zodat dit het geheel wat luchtiger maakt. Ofwel kiest men voor een doorlopend effect, zodat alles juist één geheel vormt.



SOORTEN GLASKLEMMEN

Er zijn verschillende soorten glasklemmen in verschillende vormen. U heeft de keuze uit ronde, vierkante en rechthoekige glasklemmen.



KEUZE VAN HET GLAS

Naast helder glas kan er ook gekozen worden voor mat (ondoorzichtig) glas.